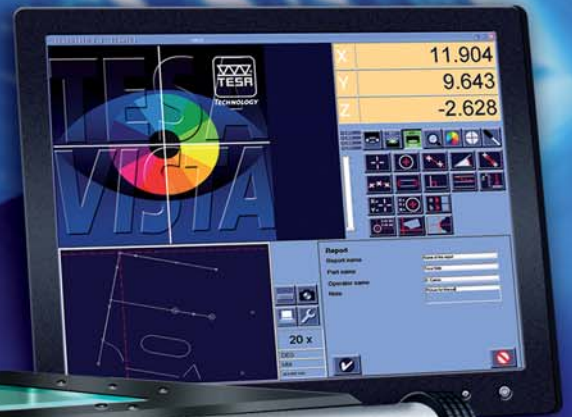


**NOUVEAU**  
**TESA VISIO 200**  
**PRÉCISION 2 µm**



**V-200**



**TESA** **✓** **VISIO 200**  
SWISS MADE

**L'EXPÉRIENCE TESA**  
**APPLIQUÉE AUX MACHINES DE VISION**

- **RAPPORT QUALITÉ/PRIX EXCEPTIONNEL**
- **OBJECTIFS TÉLÉCENTRIQUES**
- **ZOOM MANUEL**
- **ÉCLAIRAGE COAXIAL**
- **MÉCANIQUE SWISS MADE**



**HEXAGON METROLOGY**





# TESAVISIO 200

## L'ENTRÉE DANS LE MONDE DE LA VISION

L'ambitieux programme de développement de machines optiques pour la mesure sans contact, initié par TESA il y a quelques années, trouve sa justification dans la demande croissante de l'industrie pour des systèmes capables de mesurer des formes ou des matières hors d'atteinte des moyens de mesure avec contact. En entrée de gamme, la nouvelle TESAVISIO 200 manuelle, plus compacte mais sans compromis quant à ses performances métrologiques, est à même de satisfaire la demande du marché. Equipée du logiciel TESAVISTA, qui requiert un temps de formation inférieur à un jour, elle se révèle un parfait moyen de mesure multi-usage et multi-utilisateur. Associée au logiciel pc•dmis Vision, elle permet notamment une mesure éclair et très confortable de petites pièces.

### RAPPORT QUALITÉ/PRIX EXCEPTIONNEL

Cette machine a été spécialement développée dans un souci de maîtrise des coûts, et de qualité maximale.

### OBJECTIFS TÉLÉCENTRIQUES

Afin d'éviter les effets de perspective, plusieurs versions avec objectifs télécentriques fixes 0,5x, 1x, 2x (version de base) et 4x sont disponibles.

### ZOOM MANUEL

Une version équipée d'un zoom indexable à 4 positions allant de 1x à 4x est aussi disponible.

### ECLAIRAGE COAXIAL

En plus des éclairages standards diascopique et épiscopique, un éclairage coaxial est compris dans certaines configurations.

### MÉCANIQUE SWISS MADE

Comme toutes les machines de la gamme TESAVISIO, sa conception repose sur une base mécanique suisse rigoureuse : un socle et une colonne en granit largement dimensionnés, ainsi que des composants de dernière génération.



### DONNÉES TECHNIQUES

- 6 versions différentes déclinables en 2 logiciels, TESAVISTA et pc•dmis
- Base métrologique en granit
- Table X/Y et tête Z de haute précision
- Caméra couleur
- Objectifs télécentriques ou zoom indexable
- Eclairage diascopique et épiscopique par LED
- Tête Z contre-balançée dans l'axe mécanique

### SPÉCIFICATIONS

Volume de mesure	200 x 100 x 150 mm
Précision MPE X, Y (E <sub>1</sub> X, Y)	2,0 µm + 10L/1000 (L en mm) **
Précision MPE XY (E <sub>2</sub> XY)	2,9 µm + 10L/1000 (L en mm) **
Précision MPE Z (E <sub>1</sub> Z) *	2,9 µm + 10L/1000 (L en mm) **
Résolution des encodeurs	0,05 µm
Charge admissible	10 kg
Directives	2004 / 108 / CE
Normes	EN 61000-6-2, EN 61000-6-4, EN 61326-1

\*précision mécanique

\*\* m ≤ 10Kg



**WHEN YOU NEED TO BE SURE**

#### TESA SA Switzerland

Bugnon 38 CH-1020 Renens  
Tél. +41 (0)21 633 16 00  
Fax +41 (0)21 633 75 35

tesa-ventech@hexagonmetrology.com

#### TESA FRANCE SAS

13-15, av. Georges de La Tour  
F-54303 Lunéville Cedex  
Tél. +33 (0)3 83 76 83 76  
Fax +33 (0)3 83 74 13 16

tesa-france@hexagonmetrology.com

#### TESA Technology Deutschland GmbH

Netzstraße 32  
D-71638 Ludwigsburg  
Tel. +49 (0)7141 8747 0  
Fax +49 (0)7141 8747 88

tesa-de@hexagonmetrology.com

#### TESA Technology UK Ltd.

Metrology House - Halesfield 13  
GB Telford, Shropshire TF7 4PL  
Tel. +44 1952 681 349  
Fax +44 1952 681 391

tesa-uk@hexagonmetrology.com

#### TESA Technology ITALIA srl

Via Bizzozzero, 118  
IT-20032 Cormanò (MI)  
Tel. +39 (0)2 663 053 69  
Fax +39 (0)2 663 090 82

tesa-italia@hexagonmetrology.com

#### TESA Technology Ibérica

Av. de Vizcaya s/n - Apart. 202  
ES-48260 Ermua  
Tel. +34 943 170 340  
Fax +34 943 172 092

tesa-iberica@hexagonmetrology.com

#### TESA Benelux - Pascal Siebens

Generaal de Wittelaan 17 - Bus 21  
BE-2800 Mechelen  
Tel. +32 (0)15 435 301  
Fax +32 (0)15 435 302

tesa-benelux@hexagonmetrology.com

#### Hexagon Metrology Nordic AB

Filargatan 3  
SE-631 81 Eskilstuna  
Tel. +46 16 160 800  
Fax +46 16 160 890

order.se@hexagonmetrology.com

Siège : TESA SA • Bugnon 38 • CH-1020 Renens • Switzerland • Tél. +41 (0)21 633 16 00 • Fax +41 (0)21 635 75 35 • [www.tesabs.ch](http://www.tesabs.ch) - [tesa-info@hexagonmetrology.com](mailto:tesa-info@hexagonmetrology.com)



HEXAGON METROLOGY

