

# PALPEURS INDUCTIFS TESA 3 MODES DE LIAISON



Équipement de mesure électronique

Nouveauté mondiale, Control 2011

**TESA INNOVE  
DANS LE MONDE  
DU PALPEUR INDUCTIF**

- EFFICACITÉ
- FLEXIBILITÉ
- SÉCURITÉ



ISO 9001

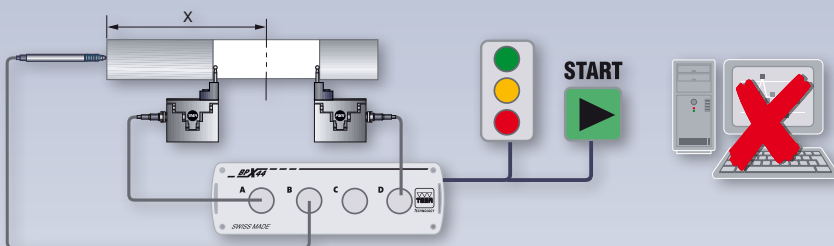
# INTERFACE ÉLECTRONIQUE BPX44

**Nouvelle génération d'interface électronique pour palpeurs demi-pont, conventionnels et linéarisés.**

Conçu pour les environnements les plus divers, ce boîtier combine flexibilité d'application et facilité d'utilisation.

## Autonome

Après programmation sur un PC, le boîtier peut être utilisé via les ports d'entrée et de sortie des signaux, exclusivement.



N° de vente	Désignation	Entrée des signaux
05030010*	BPX44	4 Palpeurs demi-pont TESA 4 Palpeurs demi-pont TESA, linéarisés
04761054	Alimentation	100 à 240 Vac
04761055	Câble EU	
04761056	Câble US	

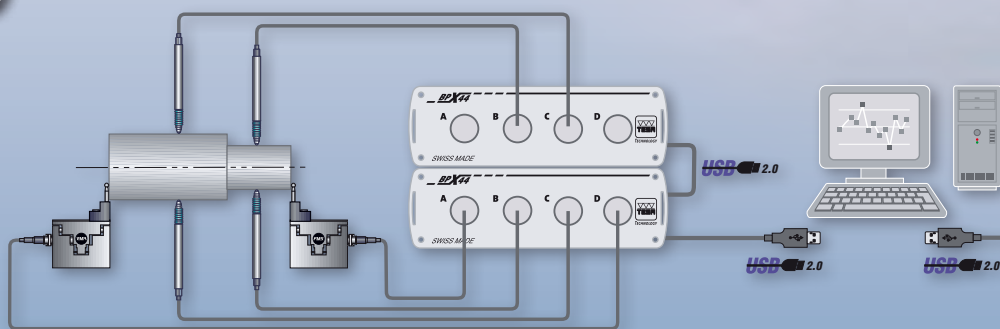
\* Contenu de la livraison : Boîtier BPX44 – Mode d'emploi – CD (drivers et logiciel) – Câble USB (1 m 80)



## 64 PALPEURS SYNCHRONISÉS USB 2.0

### Flexible

Connexion possible de quelque 64 palpeurs, en fonction des besoins de l'utilisateur, par mise en série USB. Possibilité de classification des valeurs mesurées et compatibilité TWIN.



## PALPEURS DEMI-PONT – LINÉARISÉS

La nouvelle correction numérique intégrée au palpeur permet de diminuer significativement l'erreur de linéarité (uniquement en combinaison avec le BPX44).



## PALPEUR TWIN ET STATION TWIN

Dans un monde industriel où le transfert de données s'impose, cette combinaison est LA SOLUTION par excellence pour une indéniable liberté de mouvement, associée à la haute précision, l'autonomie et la robustesse.

Le palpeur sans fil trouve sa place dans toute installation où le câble du palpeur conventionnel est source de maintenance et panne. Son autonomie et sa robustesse lui permettent d'opérer dans les environnements les plus hostiles.

La synchronisation (< 1 ms) des palpeurs sans fils et conventionnels sur le boîtier BPX44, apporte flexibilité et performance en mesure dynamique.

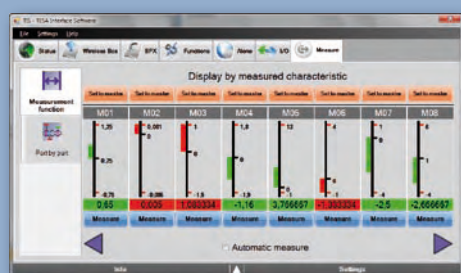
**NOUVEAUTÉ MONDIALE**  
**- ROBUSTE**  
**- GRANDE AUTONOMIE**  
**- SYNCHRONISÉ**  
**- LINÉARISÉ**



N° de vente	Désignation	Etendue de mesure, mm	Déplacement	Erreur max. tolérée, µm	Fidélité, µm
03230500*	GTL21 W	±2	Manuel	0,4 + 0,6 L	<0,1
03230501*	GTL212 W	±1,5	Pneumatique	0,4 + 0,6 L	<0,1
03230502*	GT61 W	±5	Manuel	0,8 + 0,6 L	<0,24
03230503*	GT612 W	±5	Pneumatique	0,8 + 0,6 L	<0,24
04760069	Chargeur pour palpeur W – Livré avec prise EU et US				
05030012	Station TWIN (récepteur 8 entrées) – Livré avec câble USB (1 m 80)				

\* Résolution : 0,1 µm – Autonomie : jusqu'à 4 semaines – Portée (selon environnement) : ~20 m

## LOGICIEL TIS



Une utilisation performante des nouveaux périphériques se fait par un protocole de communication spécifique. Son application simple ou personnalisée, peut se faire moyennant :

- un logiciel TIS complet, fourni à la livraison.
- une fenêtre de réglage destinée à l'intégration dans un logiciel tiers.
- une librairie de commandes pour la communication directe avec les boîtiers d'interface.

### Fonctions principales du logiciel TIS

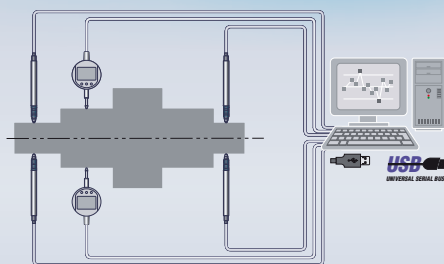
- Réglage des palpeurs (modèles standards et sans fil)
- Définition des fonctions (statiques et dynamiques)
- Affichage des valeurs mesurées
- Exportation des données (csv/COM)



## PALPEURS USB

- La réponse pour les mesures statiques où la précision d'un comparateur n'est pas suffisante
- Connexion directe au PC via l'interface USB
- Compatibilité accrue, protocole RS 232, sans réglage
- Précision sur toute la plage de mesure

La connexion de ces palpeurs à un ordinateur se fait directement par l'intermédiaire des interfaces USB aujourd'hui largement répandues. L'utilisation d'un multiplexeur USB offre une solution polyvalente et peu coûteuse. L'acquisition de boîtes d'interface ou d'une carte devient ainsi superflue.



N° de vente	Désignation	Etendue de mesure, mm	Déplacement mécanique, mm	Précision, $\mu\text{m}^*$	Fidélité, $\mu\text{m}$	Relevage de la tige
03230200	GTL 21 USB	$\pm 2$	4,3	0,4 + 0,6 L	<0,1	mécanique
03230201	GTL 22 USB	$\pm 2$	4,3	0,4 + 0,6 L	<0,1	mécanique
03230202	GTL 222 USB	$\pm 1,5$	3,1	0,4 + 0,6 L	<0,1	pneumatique
03230203	GTL 222-A USB	$\pm 1,5$	3,1	0,4 + 0,6 L	<0,1	pneumatique
03230204	GT 61 USB	$\pm 5$	10,3	0,8 + 0,6 L	<0,24	mécanique
03230205	GT 62 USB	$\pm 5$	10,3	0,8 + 0,6 L	<0,24	à vacuum
03230206	GT 622 USB	$\pm 5$	10,3	0,8 + 0,6 L	<0,24	pneumatique
03230207	GT 622-A USB	$\pm 5$	10,3	0,8 + 0,6 L	<0,24	pneumatique
03230208	FMS 100 USB	$\pm 2$	5,8	0,4 + 0,6 L	<0,1	pneumatique
03230209	FMS 102 USB	$\pm 2$	5,8	0,4 + 0,6 L	<0,1	pneumatique

\* Pour d'autres données techniques, voir le catalogue général TESA

Imprimé en Suisse - Toutes modifications réservées - 3910.059.1104

#### TESA SA Switzerland

Bugnon 38  
CH-1020 Renens  
Vente Suisse  
Tél. +41 (0)21 633 16 00  
Fax +41 (0)21 633 17 57  
tesa-ventech@hexagonmetrology.com

#### TESA FRANCE SAS

2 rue Antoine Lavoisier  
Pôle Lavoisier - Bâtiment A  
F-54300 Moncel-lès-Lunéville  
Tél. +33 (0)3 83 76 83 76  
Fax +33 (0)3 83 74 13 16  
tesa-france@hexagonmetrology.com

#### TESA Technology

Deutschland GmbH  
Netzestraße 32  
D-71638 Ludwigsburg  
Tel. +49 (0)7141 8747 0  
Fax +49 (0)7141 8747 88  
tesa-de@hexagonmetrology.com

#### TESA Technology UK Ltd.

Metrology House  
Halesfield 13  
Telford, Shrops. TF7 4PL  
Tel. +44 1952 681 349  
Fax +44 1952 681 391  
tesa-uk@hexagonmetrology.com

#### TESA Technology ITALIA s.r.l.

Via Bizzozzero, 118  
IT-20032 Cormano (MI)  
Tel. +39 02 663 053 69  
Fax +39 02 663 090 82  
tesa-italia@hexagonmetrology.com

#### TESA Technology Ibérica

Av. de Vizcaya s/n  
Apart. 202  
ES-48260 Ermua  
Tel. +34 943 170 340  
Fax +34 943 172 092  
tesa-iberica@hexagonmetrology.com

#### TESA Benelux

Pascal Siebens  
Van Elderenlaan 1  
NL-5581 WJ Waalre  
Tel. +31 (0)40 222 06 08  
Fax +31 (0)40 222 17 16  
tesa-benelux@hexagonmetrology.com

TESA SA - Bugnon 38 - CH-1020 Renens - Switzerland - Tel. +41(0)21 633 16 00 - Fax +41(0)21 633 75 35 - www.tesabs.ch - tesa-info@hexagonmetrology.com

HEXAGON METROLOGY